

BIENVENUE !



# La consolidation ANC 2020-01 facile avec Excel

Frédéric PETIT

24 avril 2026

Webinaire du 24 avril 2026 - Tous droits réservés - FinHarmony Groupe GERESO



# QUI SOMMES-NOUS ?

## Nos métiers



LA FORMATION



LE CONSEIL



L'ÉDITION

## Nos domaines d'expertise

- ✓ Ressources humaines
- ✓ Mobilité internationale
- ✓ Droit du travail et relations sociales
- ✓ Santé sécurité et qualité de vie au travail
- ✓ Retraite et protection sociale
- ✓ Gestion de la paie
- ✓ Comptabilité, finance et gestion financière
- ✓ Marketing et performance commerciale
- ✓ Management
- ✓ Communication et développement personnel





# AGENDA

1. La consolidation : un processus largement automatisable
2. La structure d'un fichier Excel permettant de passer du niveau « Social » au contributif consolidé par entité
3. Les fichiers de contrôle de la consolidation
4. Les difficultés et points d'attention



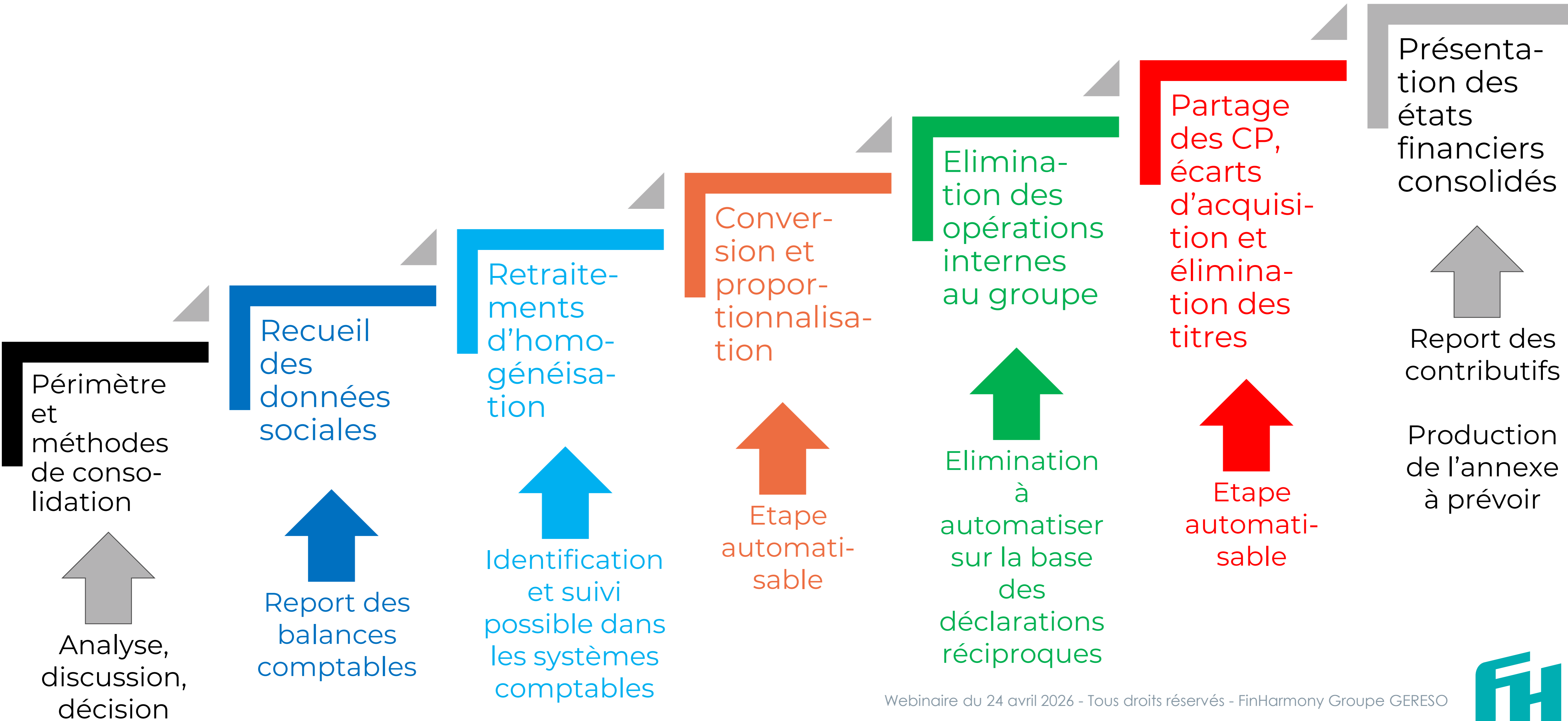


# AGENDA

- 1. La consolidation : un processus largement automatisable**
2. La structure d'un fichier Excel permettant de passer du niveau « Social » au contributif consolidé par entité
3. Les fichiers de contrôle de la consolidation
4. Les difficultés et points d'attention



# Un processus largement automatisable





# AGENDA

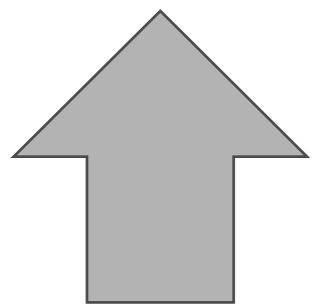
- 1. La consolidation : un processus largement automatisable**
- 2. La structure d'un fichier Excel permettant de passer du niveau « Social » au contributif consolidé par entité**
3. Les fichiers de contrôle de la consolidation
4. Les difficultés et points d'attention



# Rappel : le processus de consolidation



Périmètre  
et  
méthodes  
de conso-  
lidation



Analyse,  
discussion,  
décision

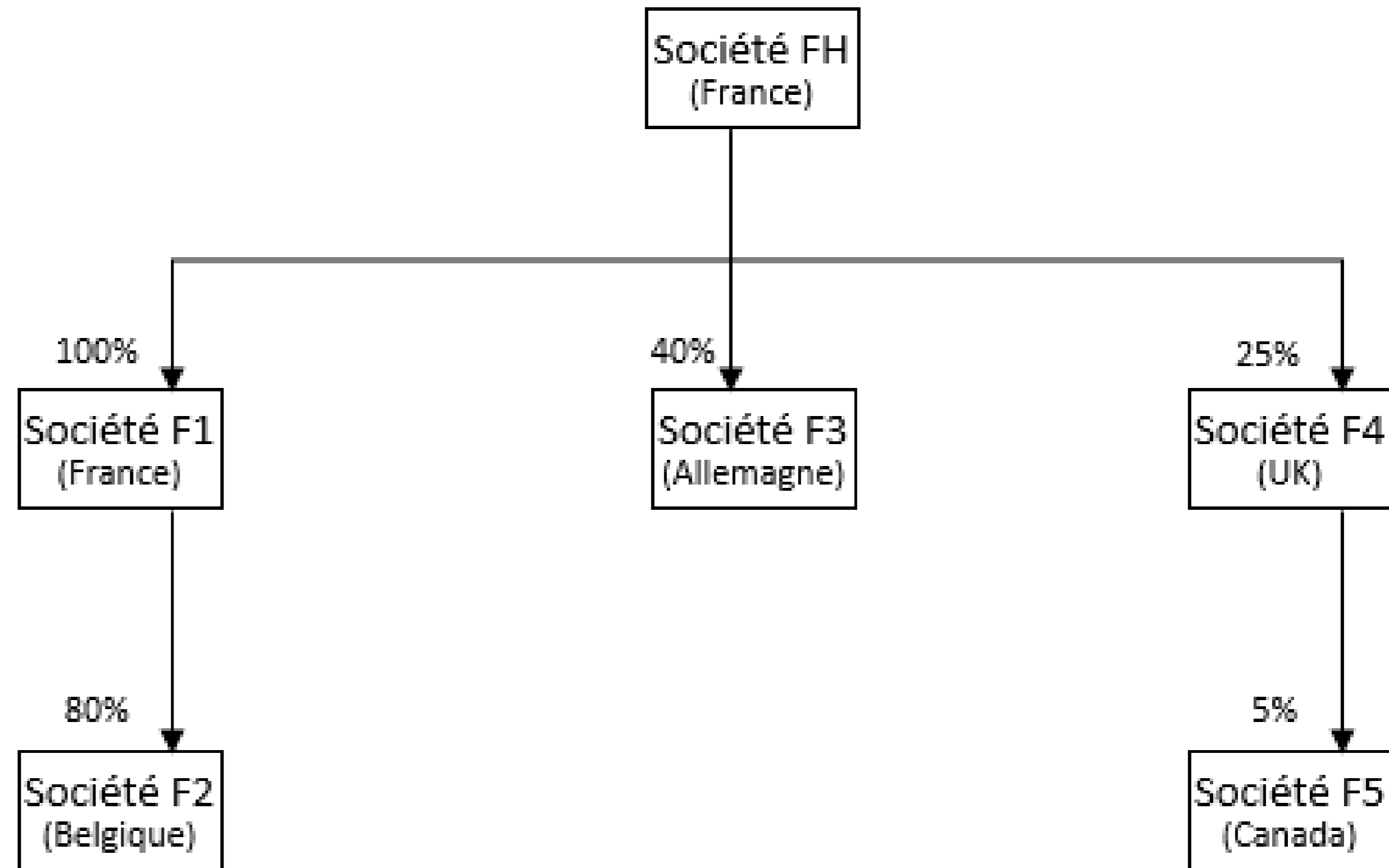




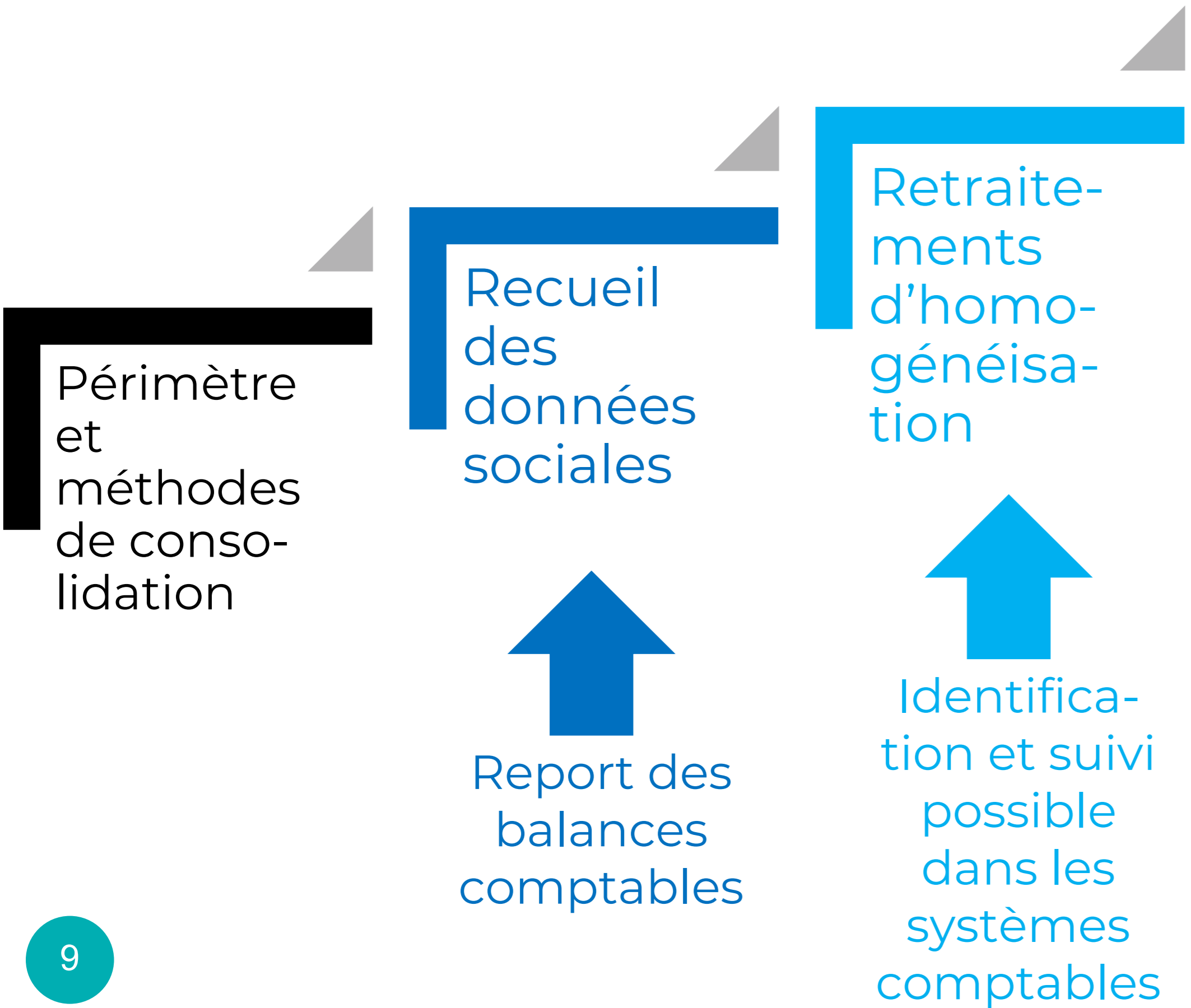
# Une illustration de fichier Excel

## Etape 1 – Hypothèses et périmètre de consolidation

- Pour élaborer la consolidation, il faut recueillir les données relatives au périmètre, à l'historique des entités, au contrôle,...
- Cette étape fait l'objet d'un suivi Excel spécifique



# Rappel : le processus de consolidation





# Une illustration de fichier Excel

## Etapes 2 et 3 – Données sociales et retraitement

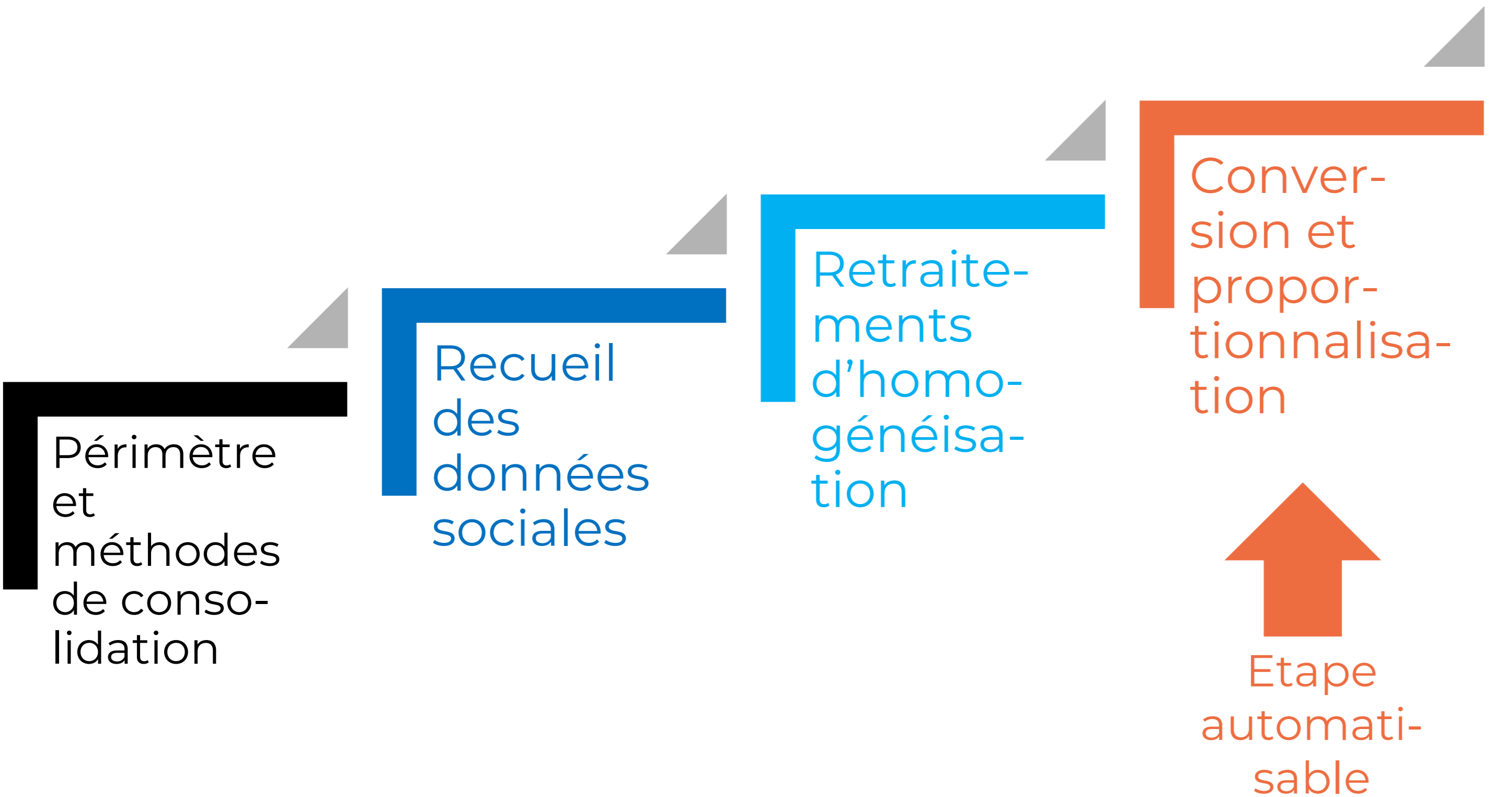
- Retraitements courants en consolidation :
  - Elim. Frais établissement
  - Réévaluation lors de la prise de contrôle
  - Capitalisation des frais de développement
  - Durée d'amortissement
  - Crédit-bail et assimilé
  - Provisions retraites et IFC
  - Impôts différés
  - ...

- Hypothèses du retraitement chez F1 : provisions d'ouverture (180) et dotation (30). Effet impôt différé = 33 1/3 %

En devises locales	<b>Social F1</b>	Ret. Amort.	Prov. Retraite	FdC / Marque	<b>Retraité F1</b>
Titres	<b>40</b>				<b>40</b>
Cpte liaison titres					
Immos nettes	<b>150</b>				<b>150</b>
I.D.A.			70		<b>70</b>
Autres actifs	<b>460</b>				<b>460</b>
Cpte liaison autres					
Trésorerie	<b>230</b>				<b>230</b>
<b>Total actif</b>	<b>880</b>		<b>70</b>		<b>950</b>
Capital	<b>280</b>				<b>280</b>
Réserves -> gpe	<b>40</b>		(120)		<b>(80)</b>
Résultat -> gpe	<b>180</b>		(20)		<b>160</b>
IM sur réserves					
IM sur résultat					
Provisions	<b>30</b>		210		<b>240</b>
I.D.P.					
Autres dettes	<b>350</b>				<b>350</b>
<b>Total passif</b>	<b>880</b>		<b>70</b>		<b>950</b>



# Rappel : le processus de consolidation





# Une illustration de fichier Excel

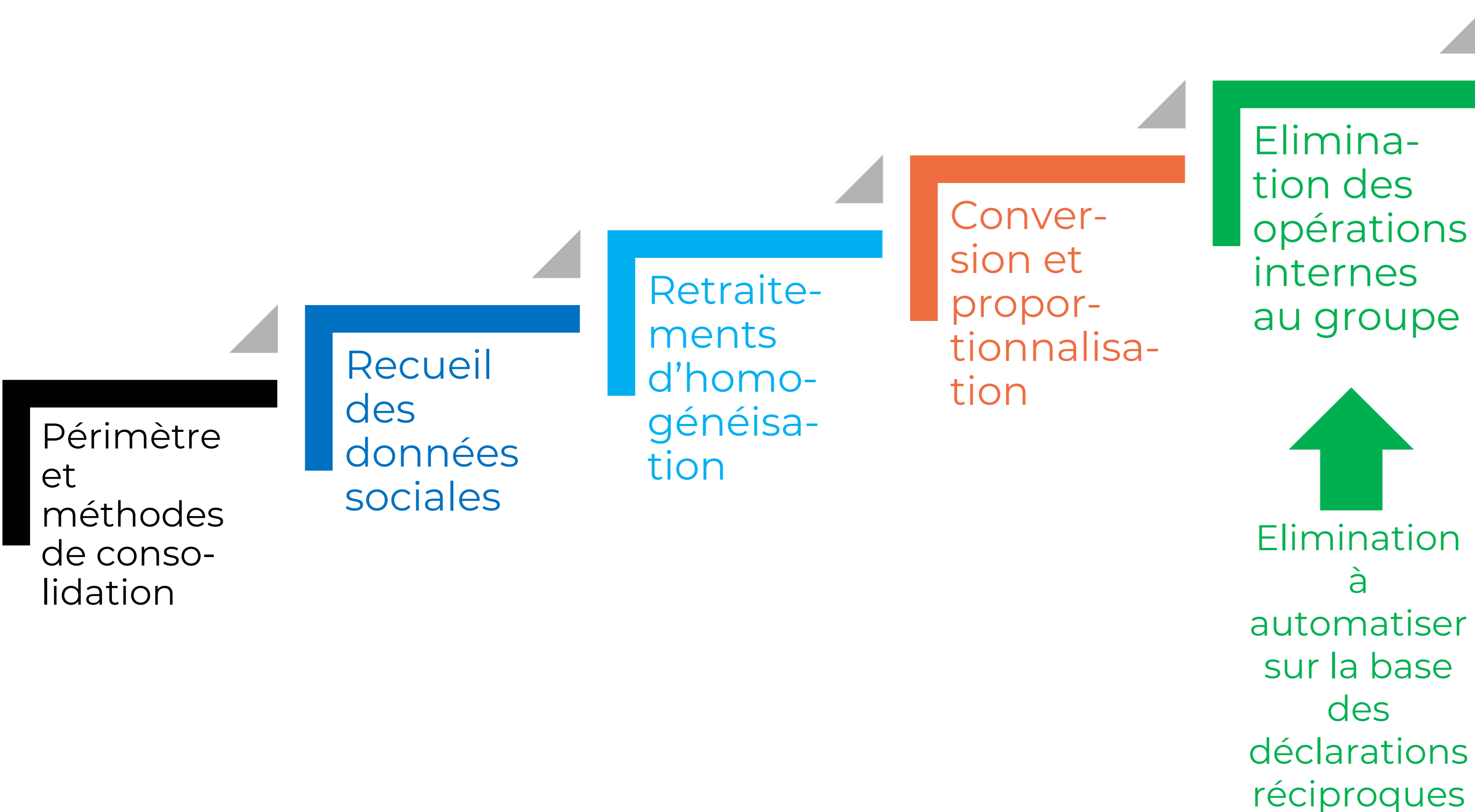
## Etape 4 – Conversion et proportionalisation

- F4 est une société UK, mise en équivalence

	<b>Retraité F4</b>	Retraité en K€	Elim. Proportion.	Q/P MEE	<b>Proport. F4 en K€</b>
Titres	<b>75</b>	84	(84)		
Titres mis en équivalence				25	<b>25</b>
Cpte liaison titres					
Immos nettes	<b>40</b>	45	(45)		
I.D.A.					
Autres actifs	<b>10</b>	11	(11)		
Cpte liaison autres					
Trésorerie	<b>5</b>	6	(6)		
<b>Total actif</b>	<b>130</b>	<b>145</b>	<b>(145)</b>	<b>25</b>	<b>25</b>
Capital		75	(75)	19	<b>19</b>
Réserves -> gpe					
Résultat -> gpe	<b>30</b>	36	(36)	9	<b>9</b>
Ecart de conversion		(11)	11	(3)	<b>(3)</b>
IM sur réserves					
IM sur résultat					
Provisions					
I.D.P.					
Autres dettes	<b>40</b>	45	(45)		
<b>Total passif</b>	<b>130</b>	<b>145</b>	<b>(145)</b>	<b>25</b>	<b>25</b>



# Rappel : le processus de consolidation





# Une illustration de fichier Excel

## Etape 5 – Elimination des opérations internes

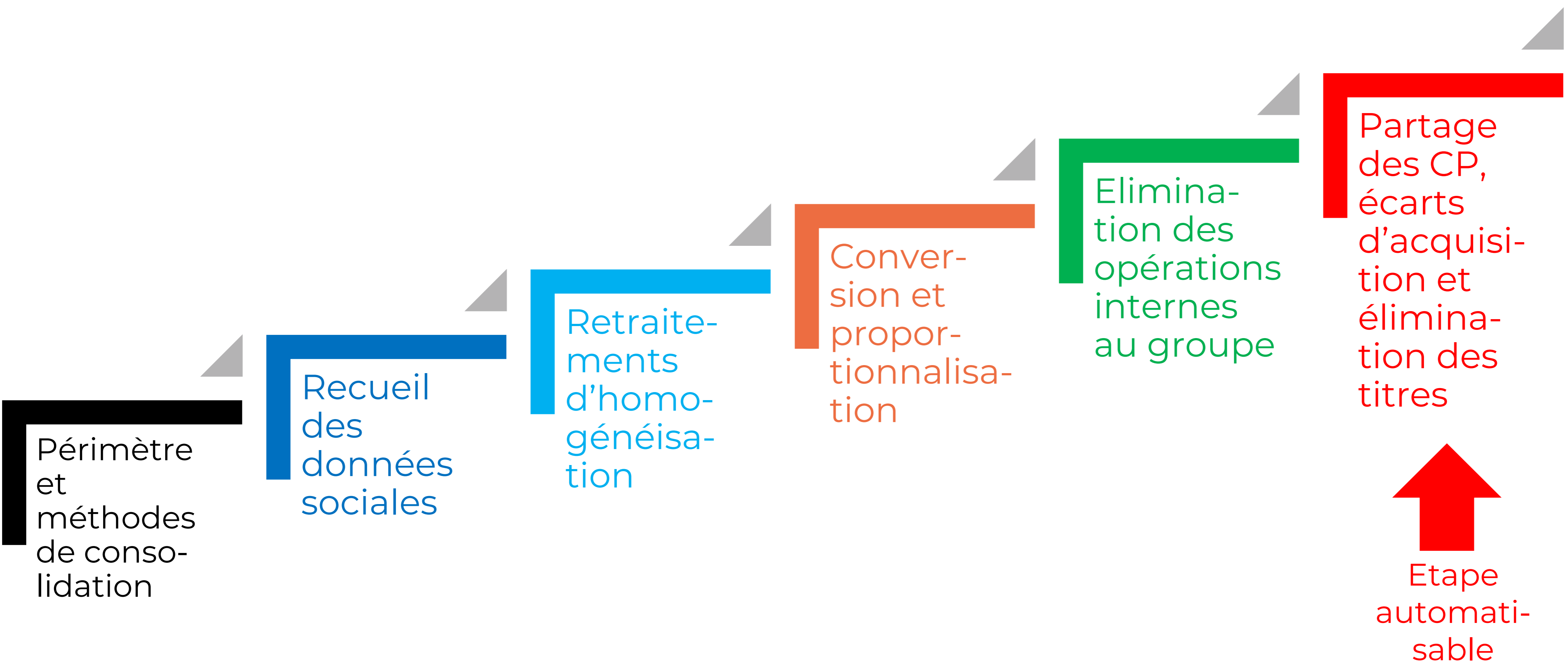
- L'utilisation de comptes de liaison est nécessaire pour ne pas déséquilibrer les balances individuelles et pour pointer les réciprocitys

	<i>Proport. F1 en K€</i>	Elim. Intercos	Elim. Dividendes	Elim. PV cession	<i>F1 après élim. (K€)</i>
Titres	<b>40</b>				<b>40</b>
Cpte liaison titres					
Immos nettes	<b>150</b>			(70)	<b>80</b>
I.D.A.	<b>70</b>			21	<b>91</b>
Autres actifs	<b>460</b>	(180)			<b>280</b>
Cpte liaison autres		180		70	<b>250</b>
Trésorerie	<b>230</b>				<b>230</b>
<b>Total actif</b>	<b>950</b>			<b>21</b>	<b>971</b>
Capital	<b>280</b>				<b>280</b>
Réserves -> gpe	<b>(80)</b>				<b>(80)</b>
Résultat -> gpe	<b>160</b>			21	<b>181</b>
IM sur réserves					
IM sur résultat					
Provisions	<b>240</b>				<b>240</b>
I.D.P.					
Autres dettes	<b>350</b>				<b>350</b>
<b>Total passif</b>	<b>950</b>			<b>21</b>	<b>971</b>

	<i>Proport. F2 en K€</i>	Elim. Intercos	Elim. Dividendes	Elim. PV cession	<i>F2 après élim. (K€)</i>
Titres					
Cpte liaison titres					
Immos nettes	<b>380</b>				<b>380</b>
I.D.A.					
Autres actifs	<b>60</b>				<b>60</b>
Cpte liaison autres		(180)		(70)	<b>(250)</b>
Trésorerie	<b>50</b>				<b>50</b>
<b>Total actif</b>	<b>490</b>	<b>(180)</b>		<b>(70)</b>	<b>240</b>
Capital	<b>50</b>				<b>50</b>
Réserves -> gpe	<b>140</b>				<b>140</b>
Résultat -> gpe	<b>30</b>			(70)	<b>(40)</b>
IM sur réserves					
IM sur résultat					
Provisions	<b>45</b>				<b>45</b>
I.D.P.					
Autres dettes	<b>225</b>	(180)			<b>45</b>
<b>Total passif</b>	<b>490</b>	<b>(180)</b>		<b>(70)</b>	<b>240</b>



# Rappel : le processus de consolidation





# Une illustration de fichier Excel

## Etape 6 – Elimination des titres (1/2)

- Cette étape repose sur les trois écritures suivantes :
  - Partage des capitaux propres retraités, convertis et après éliminations

Chez	Débit	Montant	Crédit	Montant
<b>F</b>	Capital social	K		
	Réserves contrib.	R		
	Résultat net contrib.	Rtat		
			Réserves consolidées (part Groupe)	$Q/P \times (K+R)$
		Résultat net (part Groupe)	$Q/P \times Rtat$	
		Réserves NCI (IM)	$(1-Q/P) \times (K+R)$	
		Résultat NCI (IM)	$(1-Q/P) \times Rtat$	

- Elimination des titres détenus par la mère

Chez ...	Débit	Montant	Crédit	Montant
<b>M</b>	Compte de liaison Titres	VB des titres		
			Titres	VB des titres
<b>F</b>	Réserves consolidées (part Groupe)	VB des titres		
			Compte de liaison Titres	VB des titres

- Comptabilisation de l'écart d'acquisition

Chez ...	Débit	Montant	Crédit	Montant
<b>F</b>	Ecart d'acquisition	VB / Déprec. / VNC		
			Réserves Groupe	VNC

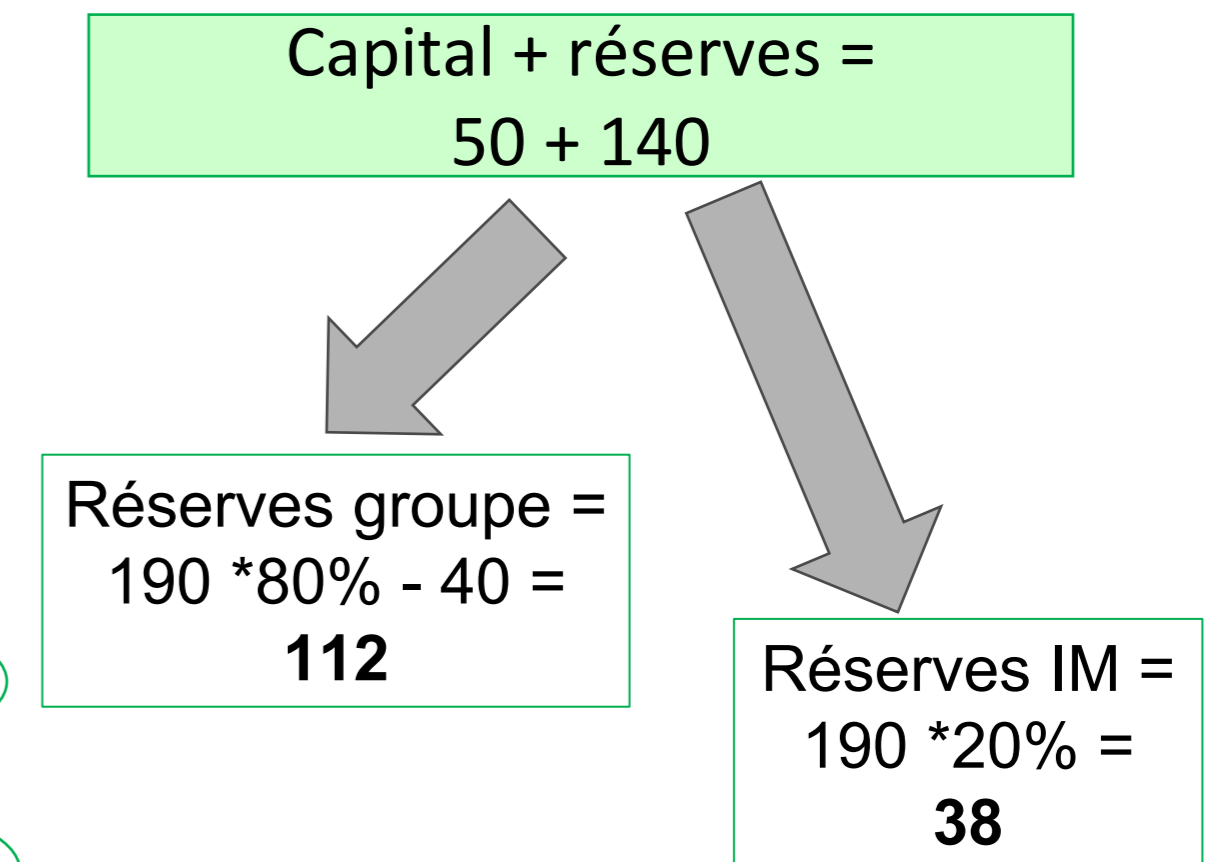


# Une illustration de fichier Excel

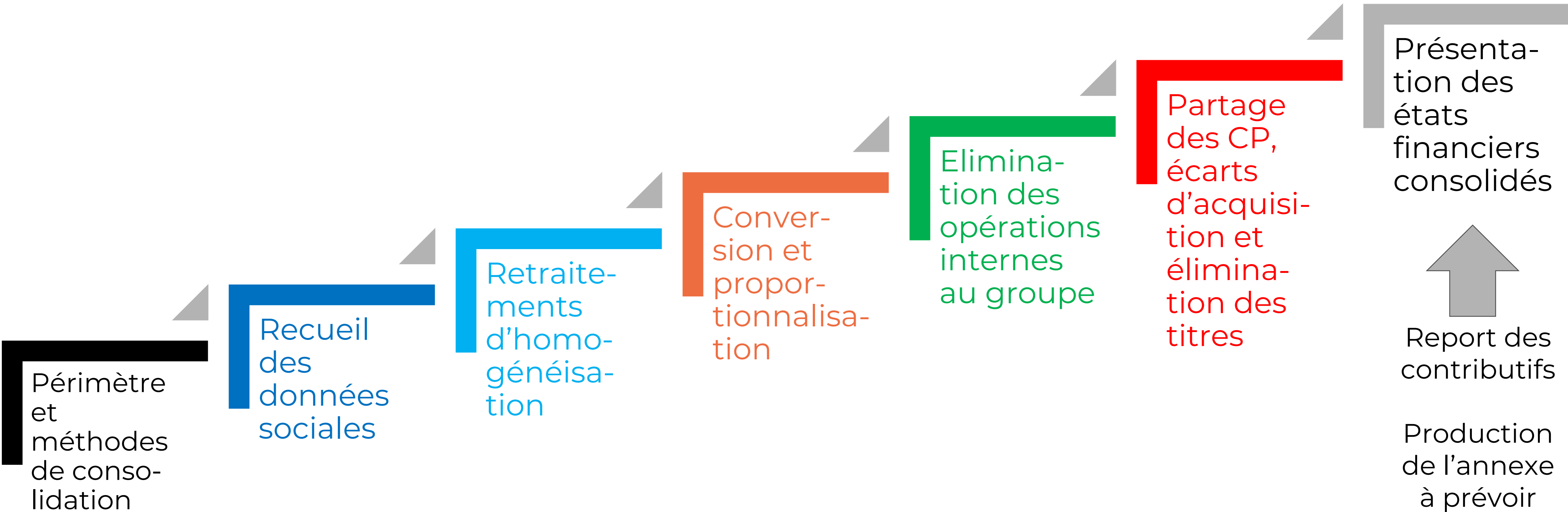
## Etape 6 – Elimination des titres (2/2)

- F2 a été créée par le groupe et est détenue à 80% via F1

	<i>F2 après élim. (K€)</i>	Ecart d'acquisition	Elim. Titres	Partage Gpe / IM	<i>F2 contrib. (K€)</i>
Titres					
Cpte liaison titres			(40)		(40)
Immos nettes	380				380
I.D.A.	21				21
Autres actifs	60				60
Cpte liaison autres	(250)				(250)
Trésorerie	50				50
<b>Total actif</b>	<b>261</b>		<b>(40)</b>		<b>221</b>
Capital	50		(40)	(10)	
Réserves -> gpe	140			(28)	112
Résultat -> gpe	(19)			4	(15)
IM sur réserves				38	38
IM sur résultat				(4)	(4)
Provisions	45				45
I.D.P.					
Autres dettes	45				45
<b>Total passif</b>	<b>261</b>		<b>(40)</b>		<b>221</b>



# Rappel : le processus de consolidation





# Une illustration de fichier Excel

## Etape 7 – Elaboration des états de synthèse

- Le bilan et le compte de résultat consolidé sont obtenus par agrégation des contributifs de chaque entité consolidée

	FH contrib. (K€)	F1 contrib. (K€)	F2 contrib. (K€)	F3 contrib. (K€)	F4 contrib. (K€)	FH CONSO
Titres						
Titres mis en équivalence					25	25
Cpte liaison titres	549	(240)	(40)	(250)	(19)	
Ecart d'acquisition				115		115
Immos nettes		80	380	176		636
I.D.A.		91				91
Autres actifs	65	280	60	28		433
Cpte liaison autres		250	(250)			
Trésorerie	20	230	50	120		420
<b>Total actif</b>	<b>634</b>	<b>691</b>	<b>200</b>	<b>189</b>	<b>6</b>	<b>1 720</b>
Capital	250					250
Réserves -> gpe	320	(80)	112	16		368
Résultat -> gpe	50	181	(32)	38	9	246
Ecart de conversion					(3)	(3)
IM sur réserves			38			38
IM sur résultat			(8)			(8)
Provisions		240	45	100		385
I.D.P.				23		23
Autres dettes	14	350	45	12		421
<b>Total passif</b>	<b>634</b>	<b>691</b>	<b>200</b>	<b>189</b>	<b>6</b>	<b>1 720</b>

Contrôles à Zéro

Analyses  
spécifiques



# Et dans la vraie vie ?

- Le bilan et le compte de résultat consolidé sont obtenus par agrégation des contributifs de chaque entité consolidée



Groupe XX  
Consolidation au 31 décembre 2024

Entité : A

Cpte	Libellé	Liasse (= social)	Ret. FE	Ret. FdC / Mali	Réévaluation	Engag. de retraite	Cession interne immos	ID sur décalages temp	Intercos immos fin	Intercos BFR	Intercos CdR	Elim. Dividendes internes	Elim. Déprec. / Prov. Internes	Partage CP	Ecart évaluation / Acquisition	Eim titres	Total conso
2075	Ecart d'acquisition														206 568		206 568,00
28075	Amt Ecart d'acquisition														(180 763)		(180 763,00)
2010	Frais d'établissement																0,00
2801	Amt Frais d'établissement																0,00
2050	Concessions, Brevets, Dts Sim.	23 869															23 869,25
2805	Amt Concessions, Brevets	(23 710)															(23 709,90)
2070	Fonds de commerce	25 154		(25 154)													0,00
2807	Amt Fonds de commerce																0,00
2080	Autres immos incorporelles	141 412		(141 412)													0,00
2808	Amt Autres Immos incorporelles																0,00
	<b>Immobilisations incorporelles nettes</b>	<b>166 725</b>	<b>0</b>	<b>(166 566)</b>	<b>0</b>	<b>0</b>	<b>0</b>	<b>0</b>	<b>0</b>	<b>0</b>	<b>0</b>	<b>0</b>	<b>0</b>	<b>0</b>	<b>25 805</b>	<b>0</b>	<b>25 964,35</b>
2110	Terrains																0,00
2811	Dépréciation Terrains																0,00
2130	Constructions	3 322 935					(263 020)										3 059 915,20
2813	Amortissement Constructions	(2 338 969)															(2 338 968,90)
2150	Installations Techn, Mat & Out	2 573 710															2 573 709,62
2815	Amt Install. Techn, Mat & Out	(1 915 323)															(1 915 322,55)
2180	Autres Immos Corporelles	2 443 758															2 443 758,46
2818	Amt Autres Immos corporelles	(1 958 800)															(1 958 800,14)
2310	Immobilisations en cours	5 424															5 423,60
2831	Amt Immobilisations en cours																0,00
2910	Dépréciation Immos Corporelles																0,00
	<b>Immobilisations corporelles nettes</b>	<b>2 132 735</b>	<b>0</b>	<b>0</b>	<b>0</b>	<b>0</b>	<b>(263 020)</b>	<b>0</b>	<b>0</b>	<b>0</b>	<b>0</b>	<b>0</b>	<b>0</b>	<b>0</b>	<b>0</b>	<b>0</b>	<b>1 869 715,29</b>
2610	Participations	487 520														(487 420)	100,30
2961	Dépréciation Participations	(457 350)											457 350				0,00
L2610	Cpte liaison Elim titres															487 420	487 420,00
LCP	Cpte liaison Elim CP															(714 331)	(714 331,00)
2670	Créances sur Participations	16 228 073							(16 175 000)								53 072,54

GL





# AGENDA

- 1. La consolidation : un processus largement automatisable**
- 2. La structure d'un fichier Excel permettant de passer du niveau « Social » au contributif consolidé par entité**
- 3. Les fichiers de contrôle de la consolidation**
4. Les difficultés et points d'attention







# Une deuxième obligation : justifier de la variation des capitaux propres consolidés

- Le tableau de variation des capitaux propres consolidés synthétise toutes les opérations de la consolidation (à l'exception de l'élimination des intercos)

PASSAGE DE N-1 A N

2- A	Ouverture	Entrée périm.	Distrib. Div	Div. Reçus	Résultat	Autres	Var. %	Clôture	
% int du gpe dans Mère	100,000%	100,000%	100,000%	100,000%	100,000%	100,000%	100,000%	100,000%	ID clo
% intérêt du gpe dans A	95,160%	95,160%	95,160%	95,160%	95,160%	95,160%	95,160%	95,160%	25,00%
CP sociaux								0	
<b>Retraitements</b>									
- Elim Frais d'établissement								0	Pas d'ID
- Engagements retraite (brut)								0	
- ID sur eng. retraite								0	0
- Crédit-bail (brut)								0	
- ID sur crédit-bail								0	0
- ID sur diff temporaires								0	
- Autre								0	
<b>Total CP retraités</b>	0	0	0	0	0	0	0	0	0
<b>Eliminations</b>									
- Dividendes intragpe								0	Pas d'ID
- Elim +value immo (brut)								0	
- ID sur Elim +values								0	0
- Provisions internes								0	Pas d'ID
<b>Total CP ret. après élim.</b>	0	0	0	0	0	0	0	0	0
Ecart acq. (VB)								0	
Amt/dep. EA								0	
Elim. Titres								0	Saisir en négatif
<b>Total CP CONSO</b>	0	0	0	0	0	0	0	0	0
dt IM/CP	0	0	0	0	0	0	0	0	0
dt IM/EA et titres	0	0	0	0	0	0	0	0	0
<b>Total CP IM</b>	0	0	0	0	0	0	0	0	0
dt CP contrib GPE	0	0	0	0	0	0	0	0	0

PROCESSUS

CONTROLES LOGIQUES

# Une troisième obligation : élaborer la preuve d'impôt



- La preuve d'impôt constitue une autre synthèse des traitements de consolidation

	Mère	Sté A	Sté B	Sté C	Sté D	...	...	TOTAL CONSO
Régime fiscal	IF	IF	IF	IF	Transp.	Transp.	IF	
<b>RAI social</b>								<b>0</b>
Réintég. Temp.								0
<b>Réintég. Perm.</b>								
- Mécénat/dons								0
- Depr. Titres								0
- Autres								0
Déduct. Temp.								0
<b>Déduct. Perm.</b>								
- Transp. Fiscale								0
- CICE								0
- Autres								0
<b>Base fiscale</b>	<b>0</b>	<b>0</b>	<b>0</b>	<b>0</b>	<b>0</b>	<b>0</b>	<b>0</b>	<b>0</b>
Déf. Report. Ouv.								0
Var. Déf. Report.								0
<b>Déf. Report. Clo.</b>	<b>0</b>	<b>0</b>	<b>0</b>	<b>0</b>	<b>0</b>	<b>0</b>	<b>0</b>	<b>0</b>
<b>IS comptabilisé</b>								<b>0</b>
IS théorique	0	0	0	0	0	0	0	0
ID sur dif. Fiscales	0	0	0	0	0	0	0	0

Recensées dans le fichier de suivi des retraitements  
**A RETROUVER DANS LA PREUVE D'IMPÔT**

Recensées dans le fichier de suivi des retraitements  
**A RETROUVER DANS LA PREUVE D'IMPÔT**

**IDENTIFICATION ECARTS IS THEORIQUE vs IS COMPTABILISE**

<b>RAI social</b>	<b>0</b>	<b>0</b>	<b>0</b>	<b>0</b>	<b>0</b>	<b>0</b>	<b>0</b>	<b>0</b>
Ret. et élim. Temp.								0
Ret. et élim. Perm.								0
<b>RAI conso</b>	<b>0</b>	<b>0</b>	<b>0</b>	<b>0</b>	<b>0</b>	<b>0</b>	<b>0</b>	<b>0</b>
ID sur ret. et élim.	0	0	0	0	0	0	0	0

Recensées dans le fichier de suivi des retraitements  
Recensées dans le fichier de suivi des retraitements  
**A RETROUVER DANS LA PREUVE D'IMPÔT**

<b>RAI conso</b>	<b>0</b>	<b>0</b>	<b>0</b>	<b>0</b>	<b>0</b>	<b>0</b>	<b>0</b>	<b>0</b>
Taux impôt théor.	25%	25%	25%	25%	25%	25%	25%	
<b>Impôt Théorique</b>	<b>0</b>	<b>0</b>	<b>0</b>	<b>0</b>	<b>0</b>	<b>0</b>	<b>0</b>	<b>0</b>
Tranparence fiscale	0	0	0	0	0	0	0	0
Ecart de taux								0
Transfert dans l'IF								0
Crédit d'impôt								0
<b>Ecart IS th. résiduel</b>	<b>0</b>	<b>0</b>	<b>0</b>	<b>0</b>	<b>0</b>	<b>0</b>	<b>0</b>	<b>0</b>
<b>Diff. Perm. Fiscales</b>								
- Réint. Mécénat	0	0	0	0	0	0	0	0
- Réint. Depr. Titres	0	0	0	0	0	0	0	0
- Déd. Transp fiscale	0	0	0	0	0	0	0	0
- Déd. CICE	0	0	0	0	0	0	0	0
- Autres	0	0	0	0	0	0	0	0
<b>Diff. Perm. Ret. Elim.</b>	<b>0</b>	<b>0</b>	<b>0</b>	<b>0</b>	<b>0</b>	<b>0</b>	<b>0</b>	<b>0</b>
<b>Reste à expliquer</b>	<b>0</b>	<b>0</b>	<b>0</b>	<b>0</b>	<b>0</b>	<b>0</b>	<b>0</b>	<b>0</b>
<b>Impôt comptabilisé</b>	<b>0</b>	<b>0</b>	<b>0</b>	<b>0</b>	<b>0</b>	<b>0</b>	<b>0</b>	<b>0</b>
- dont IS	0	0	0	0	0	0	0	0
- dont ID	0	0	0	0	0	0	0	0

**ANALYSE ECART IS THEORIQUE vs IS COMPTABILISE**

Report différences fiscales permanentes

**Report différences permanentes retraitement**



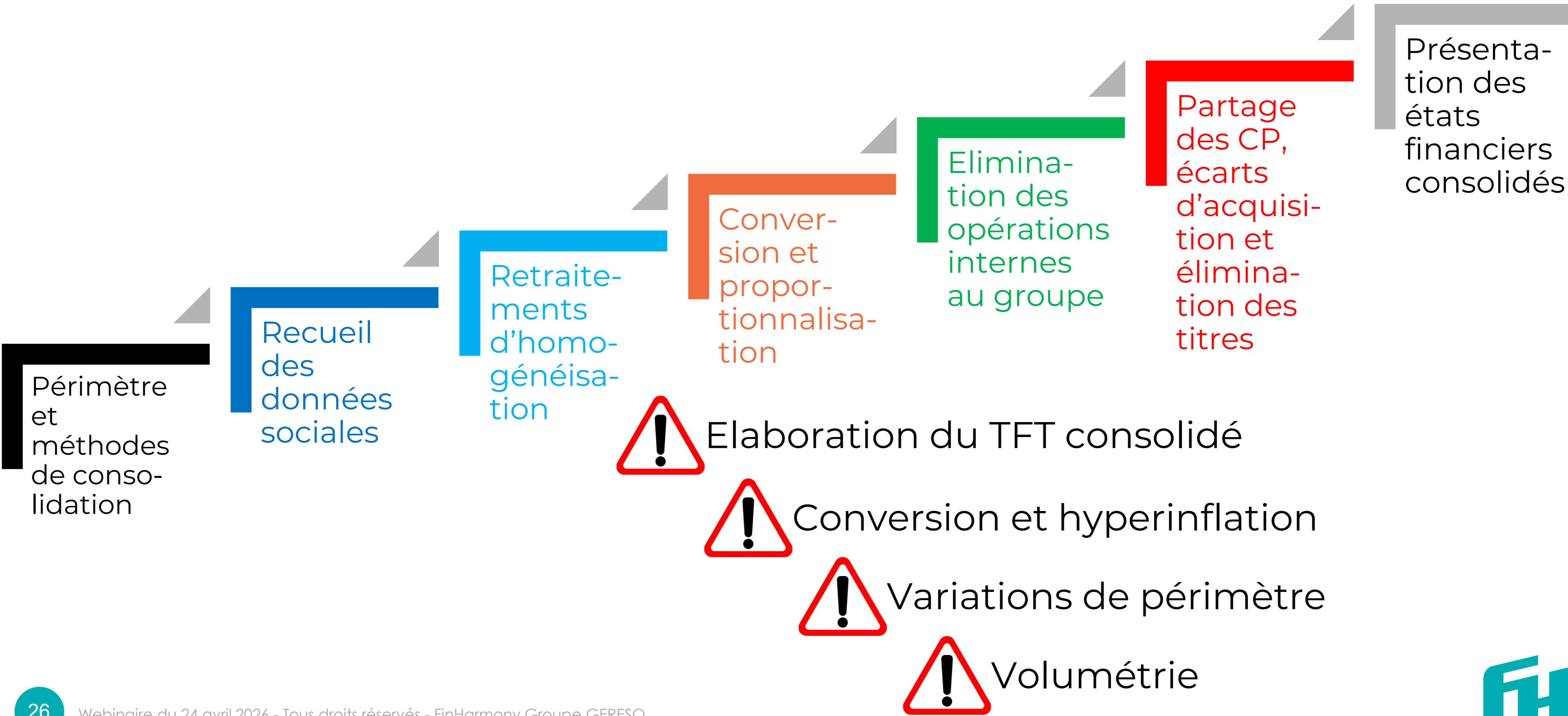
# AGENDA

1. **La consolidation : un processus largement automatisable**
2. **La structure d'un fichier Excel permettant de passer du niveau « Social » au contributif consolidé par entité**
3. **Les fichiers de contrôle de la consolidation**
4. **Les difficultés et points d'attention**





# Rappel : le processus de consolidation





# Le TFT consolidé avec Excel

- L'élaboration du TFT consolidé à l'aide d'Excel nécessite d'élaborer des notes annexes permettant de compléter les tableaux suivants :

Actif	Fin N-1	Var. périm.	AUG Cash	DIM Cash	AUG Non cash	DAP Non cash	MVT Cash	MVT Non cash	Résultat Cash	Résultat Non cash	Affect. Rtat N-1	Conv.	Ecart à analyser	Fin N
Ecart d'acquisition	0												50	50
Immos nettes	615												649	1 264
Titres mis en équivalence	90												7	97
I.D.A.	50												37	87
Autres actifs	250												231	481
Trésorerie	275													268
<b>Total actif</b>	<b>1 280</b>	<b>0</b>	<b>0</b>	<b>0</b>	<b>0</b>	<b>0</b>	<b>0</b>	<b>0</b>	<b>0</b>	<b>0</b>	<b>0</b>	<b>0</b>	<b>974</b>	<b>2 247</b>

Passif	Fin N-1	Var. périm.	AUG Cash	DIM Cash	AUG Non cash	DAP Non cash	MVT Cash	MVT Non cash	Résultat Cash	Résultat Non cash	Affect. Rtat N-1	Conv.	Ecart à analyser	Fin N
Capital	150													150
Réserves groupe	280													367
Résultat groupe	142													103
Ecart de conversion (gpe)	22													141
IM sur réserves	35													56
IM sur résultat	21													21
<b>Total CP Consolidés</b>	<b>650</b>												<b>188</b>	<b>838</b>
Provisions	265												206	471
Dettes financières	110												320	430
Autres dettes	255												253	508
<b>Total passif</b>	<b>1 280</b>	<b>0</b>	<b>0</b>	<b>0</b>	<b>0</b>	<b>0</b>	<b>0</b>	<b>0</b>	<b>0</b>	<b>0</b>	<b>0</b>	<b>0</b>	<b>967</b>	<b>2 247</b>

	N	Activité	Invest.	Non cash	Ecart
Chiffre d'affaires	2 015				2 015
Coût des ventes	(1 321)				(1 321)
<b>Marge</b>	<b>694</b>	<b>0</b>	<b>0</b>	<b>0</b>	<b>694</b>
Frais généraux	(292)				(292)
<b>EBITDA</b>	<b>402</b>	<b>0</b>	<b>0</b>	<b>0</b>	<b>402</b>
Dotations aux amort et pr	(201)				(201)
+/- values de cession	12				12
<b>EBIT</b>	<b>213</b>	<b>0</b>	<b>0</b>	<b>0</b>	<b>213</b>
Résultat financier	(117)				(117)
Résultat des sociétés ME	22				22
Impôt (IS)	9				9
Impôt différé	(3)				(3)
<b>RESULTAT NET</b>	<b>124</b>	<b>0</b>	<b>0</b>	<b>0</b>	<b>124</b>
dont part groupe	103				
dont part "Minoritaires"	21				

## TABLEAU DE FLUX DE TRESORERIE

Résultat net	
Elim. Rtat MEE	
Div. reçus de MEE	
Elim. DAP	
Elim. +/- values	
<b>CAF</b>	<b>0</b>
Variation BFR	0
<b>FLUX ACTIVITE</b>	<b>0</b>

Investissements	
Acq. / Cess. Filiales	
Désinvestissements	
<b>FLUX INVEST.</b>	<b>0</b>

Dividendes versés	
Aug. Dettes financières	
Dim. Dettes financières	
<b>FLUX FINANCEMENT</b>	<b>0</b>

<b>Var. Trésorerie brute</b>	<b>0</b>
Ecart conversion	
<b>Var. Trésorerie nette</b>	<b>0</b>

<b>Trésorerie (Ouverture)</b>	<b>275</b>
<b>Trésorerie (Clôture)</b>	<b>268</b>
Variation (pour ctrl)	(7)



# Le TFT consolidé – Une alternative

- Lorsque les systèmes comptables sociaux permettent l'élaboration d'un TFT social :
  - Les étapes ultérieures du processus de consolidation (retraitements, éliminations, partage des CP) sont « Non Cash » → Sans impact TFT
  - L'agrégation des TFT sociaux permet donc d'élaborer le TFT consolidé. Sauf...
    - Effet de la conversion des filiales étrangères
    - Neutralisation des flux internes (CAF, BFR, acquisition/cession immos, financements intragroupes
    - Effet des variations de périmètre

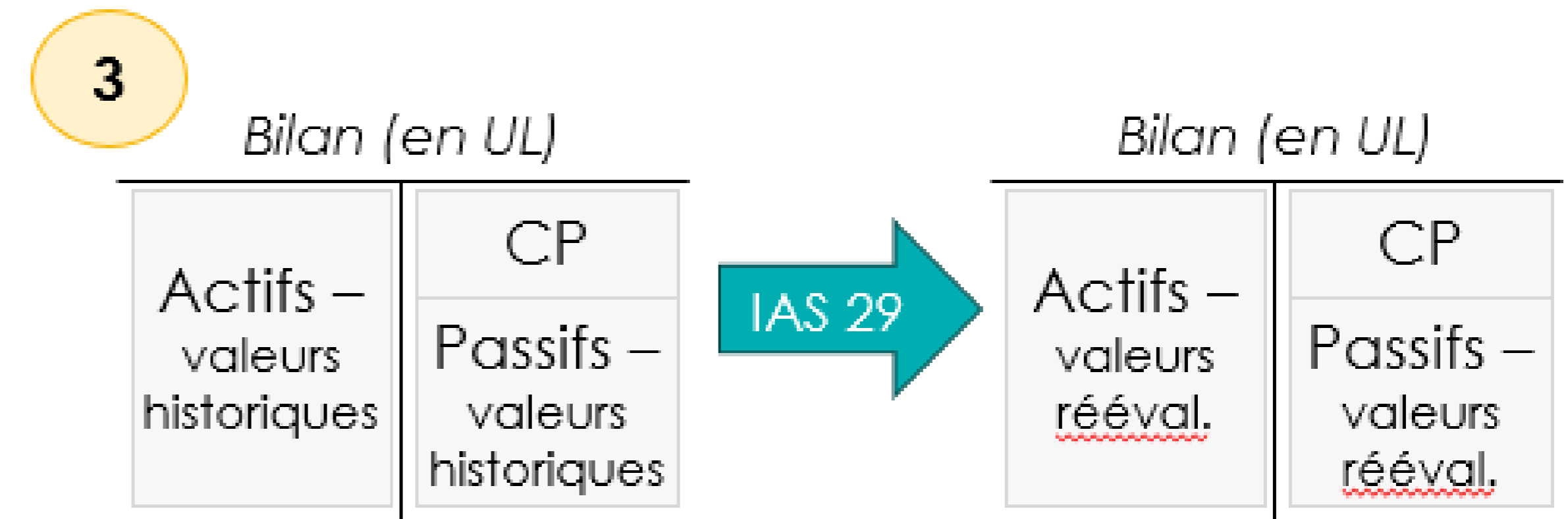


# Conversion et hyperinflation

## Hors hyperinflation

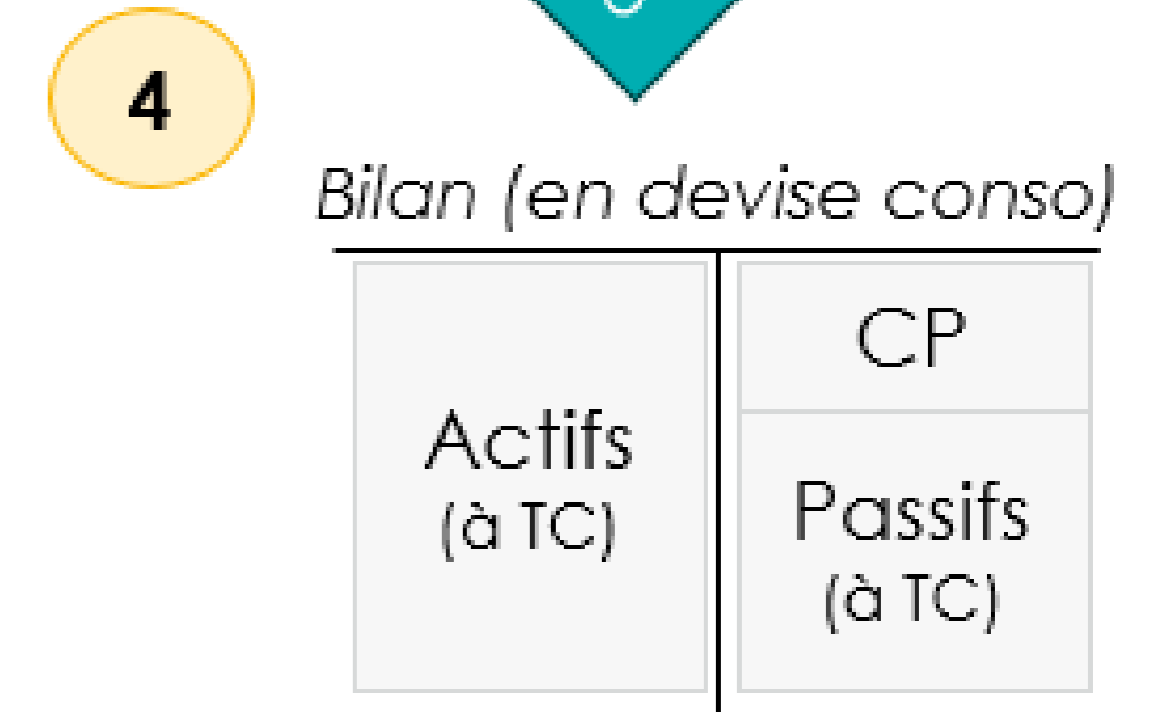
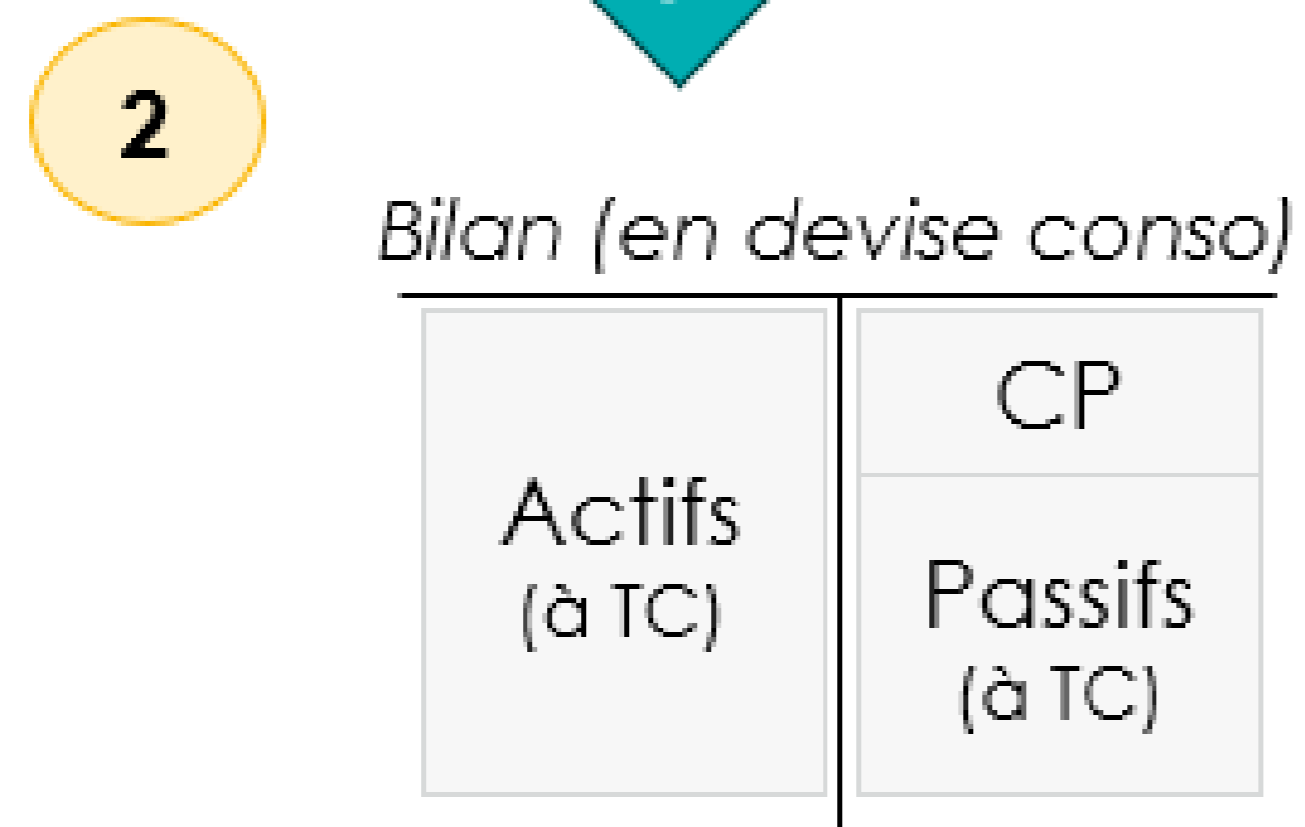


## En situation d'hyperinflation



Comptes locaux

Comptes conso



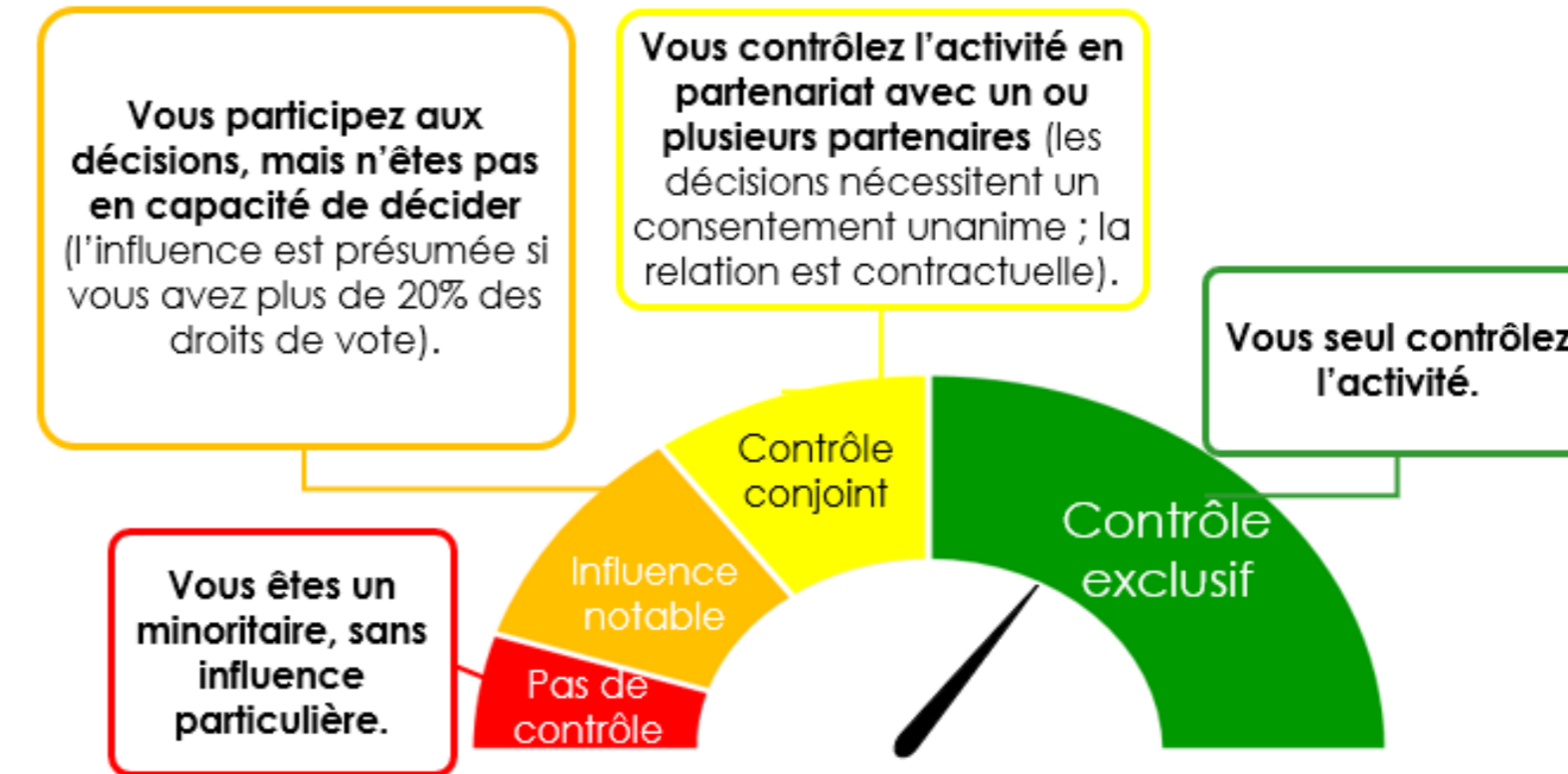


# Variations de périmètre

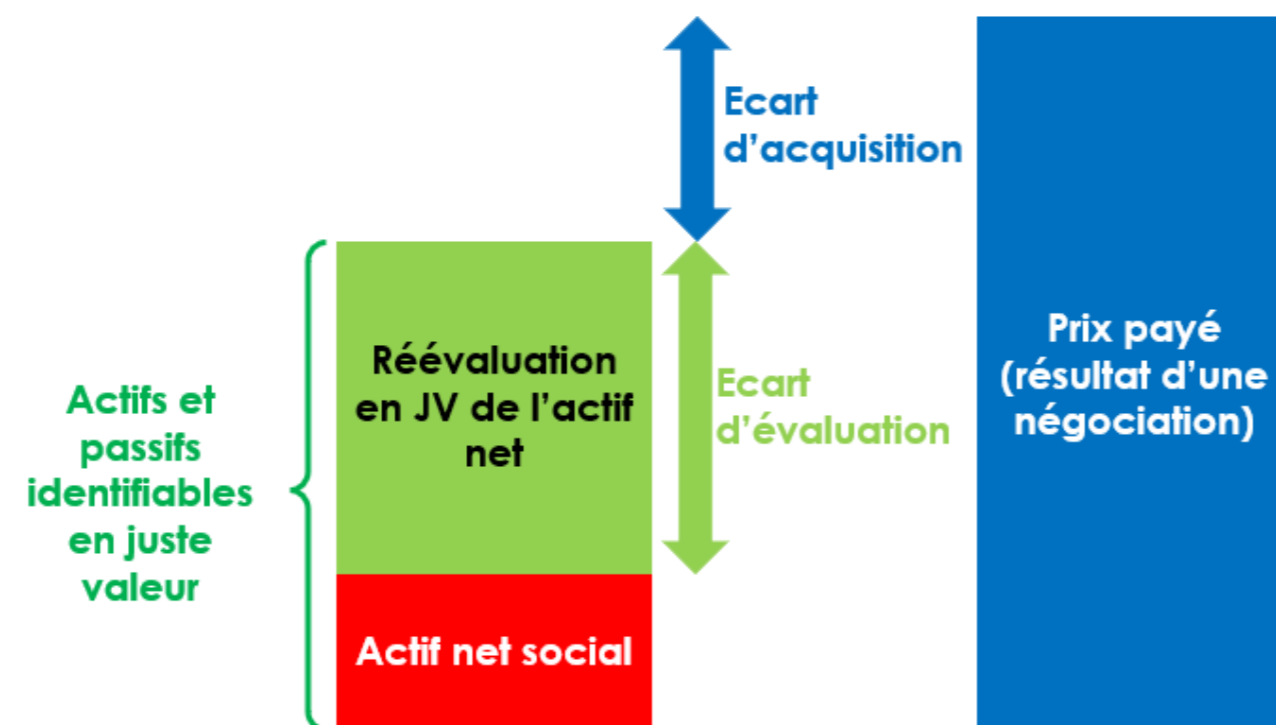
- De multiples situations à traiter...



Le contrôle est progressif



Détermination de l'écart d'acquisition (Art. 231-9)





# Excel est-il un outil adapté pour élaborer des comptes consolidés ?

	Oui	Eventuellement	Non
Consolidation de moins de 10 entités françaises toutes en IG	<b>X</b>		
Consolidation de 11 à 25 entités françaises toutes en IG		<b>X</b>	
Consolidation de plus de 25 entités françaises toutes en IG			<b>X</b>
Groupe français de petite taille (environ 10 entités) avec des MEE	<b>X</b>		
Groupe international de petite taille avec MEE		<b>X</b>	
Groupe international de plus de 10 entités			<b>X</b>
Groupe avec de nombreuses variations de périmètre			<b>X</b>
Groupe avec des enjeux de communication financière (externe)			<b>X</b>



# QUESTIONS / RÉPONSES



# MERCI À VOUS !



**Gardons le contact !**

[frederic.petit@finharmony.net](mailto:frederic.petit@finharmony.net)

01 53 17 39 00